

ФУНКЦИОНАЛЬНАЯ АНАТОМИЯ СОЕДИНЕНИЙ КОСТЕЙ

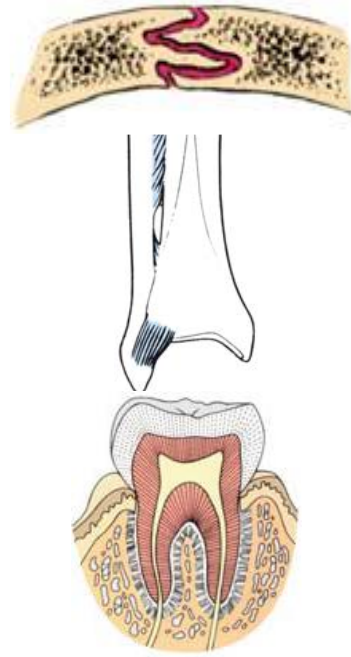
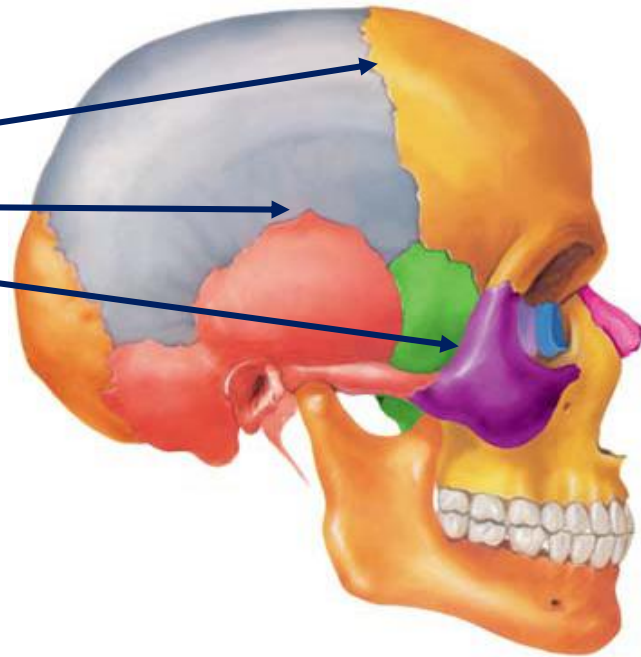
ФИБРОЗНЫЕ СОЕДИНЕНИЯ (СИНДЕСМОЗЫ)

Швы:

Зубчатые

Чешуйчатые

Плоские



Зубчатый шов

Мембраны и связки

Вколачивания

ХРЯЩЕВЫЕ СОЕДИНЕНИЯ (СИНХОНДРОЗЫ)



Постоянный синхондроз –
соединение I-го ребра с
грудиной



Временный синхондроз –
а) соединения тел
крестцовых позвонков
б) соединение тел
подвздошной, седалищной и
лобковой костей

ПОЛУПРЕРЫВНЫЕ СОЕДИНЕНИЯ (ГЕМИАРТРОЗЫ ИЛИ СИМФИЗЫ)

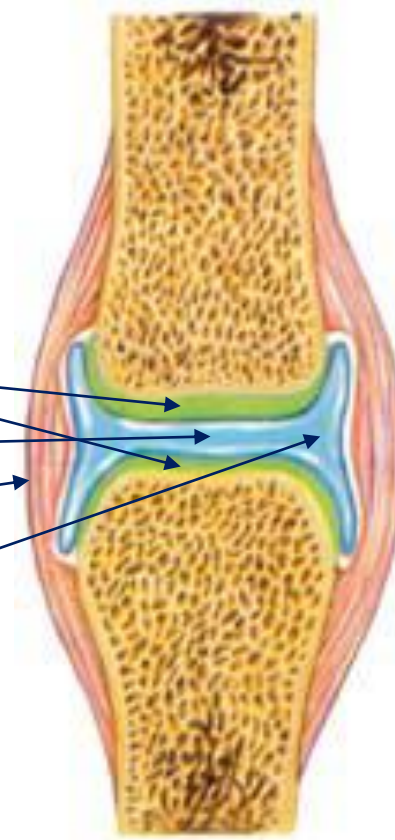


лобковый симфиз

ПРЕРЫВНЫЕ СОЕДИНЕНИЯ (ДИАРТРОЗЫ ИЛИ СУСТАВЫ)

Обязательные элементы сустава

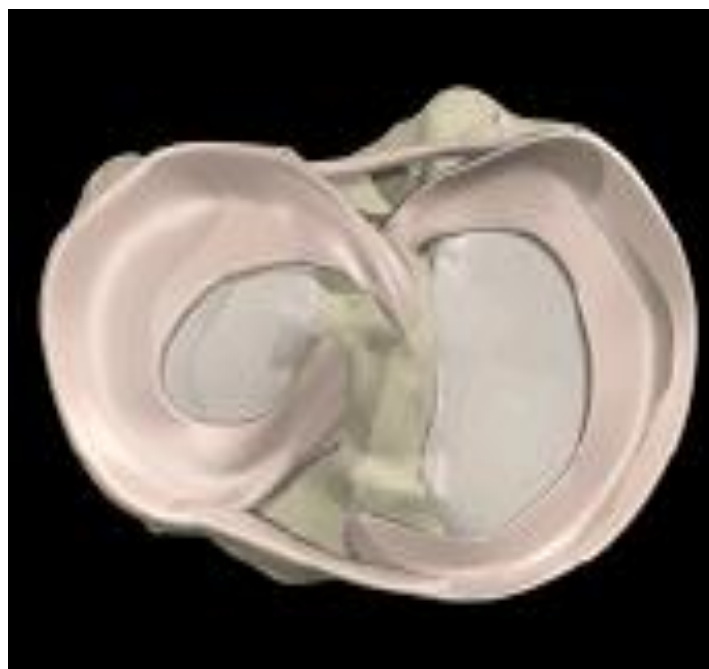
- ❖ Суставные поверхности
- ❖ Суставная полость
- ❖ Суставная капсула
- ❖ Синовиальная жидкость



ВСПОМОГАТЕЛЬНЫЕ ЭЛЕМЕНТЫ СУСТАВА



Суставные губы



Суставные диски и мениски

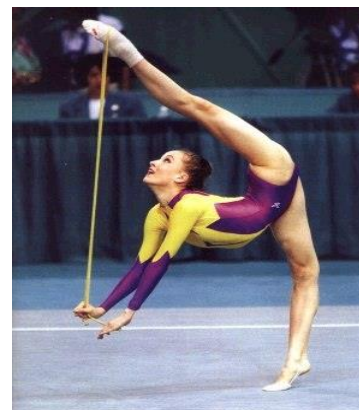


Связки

ВИДЫ ПОДВИЖНОСТИ СУСТАВОВ

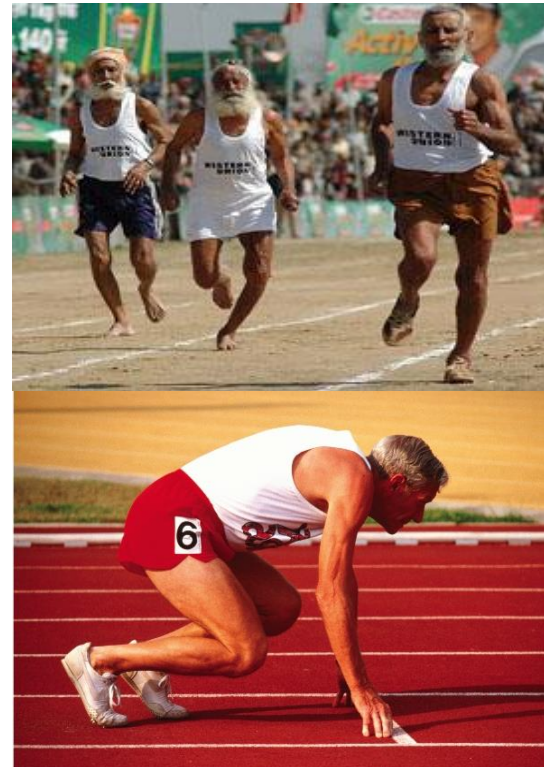


Активная
Пассивная
Резервная



ФАКТОРЫ, ОПРЕДЕЛЯЮЩИЕ ПОДВИЖНОСТЬ СУСТАВОВ

- ❖ строение и форма сустава
- ❖ пол
- ❖ возраст
- ❖ морфологические факторы (количество мышц и связок, окружающих сустав, их кровообращение и иннервация)
- ❖ психологические факторы (эмоциональное состояние)
- ❖ внешние факторы (температура окружающей среды, время суток)



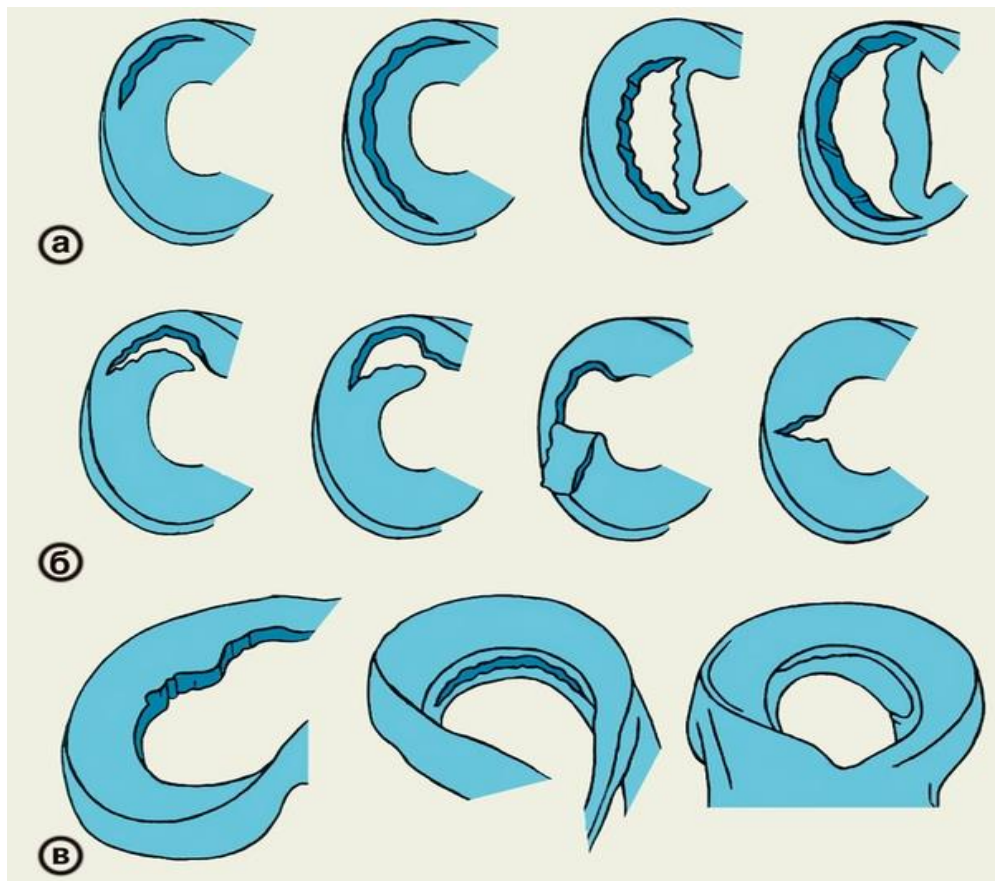
ВОЗРАСТНЫЕ ОСОБЕННОСТИ И РАЗВИТИЕ ПОДВИЖНОСТИ СУСТАВОВ

- ❖ Коленный и голеностопный суставы формируются к 7 годам, локтевой сустав – к 11-12 годам, плечевой и тазобедренный суставы – к 11-15 годам, соединения позвоночного столба – к 15 годам, а лучезапястный сустав – до 30-40 лет.
- ❖ Для развития подвижности в тазобедренном суставе необходимо 60-120 дней, позвоночного столба – 30-60 дней, голеностопного, коленного, локтевого и плечевого суставов – 25-30 дней, лучезапястного сустава – 20-25 дней.

ТРАВМЫ И ЗАБОЛЕВАНИЯ СУСТАВОВ

- ❖ Удельный вес острых травм составляет 61%, а хронических заболеваний, являющихся следствием тренировочных нагрузок - 39%.
- ❖ Основная спортивная травма - повреждение менисков коленного сустава (21,4% всей патологии).
- ❖ Повреждения капсульно-связочного аппарата коленного, голеностопного и локтевого суставов (11,8%).
- ❖ Патология позвоночного столба, включающая остеохондрозы, спондилезы и спондилоартрозы, а также различные варианты аномалий (7%).

ПОВРЕЖДЕНИЯ МЕНИСКОВ



РАЗРЫВ СВЯЗОК



АРТРОЗ



Спасибо за внимание!